

69C9、69L9电工仪表系列 A、V、W、COS φ、Hz型

结构特征

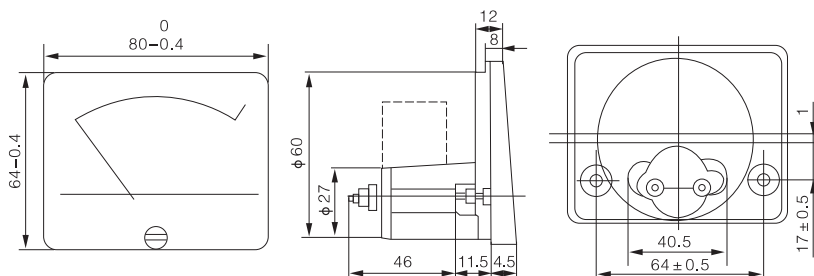
塑料外壳、全透明有机玻璃窗口磁电系内磁式结构。



主要技术参数

产品名称	型号	量限	准确度等级(%)
直流电表	69C9-A.V 69C17-A.V 85C17-A.V	直通50-500μA 1-500mA 0.5-20A 3-600V 互感20A-3kA 750V-3kV	2.5
	交流电表	69L17-A.V 69L9-A.V 85L17-A.V	
频率表	69L17-Hz 69L9-Hz 85L17-Hz	45-55Hz 100V 220V 380V	1.0
功率表	69L17-W.VAR 69L9-W.VAR 85L17-W.VAR	100V 380V 380V-380kV/100V 5A 5A-10kN5A经电流互感器二次电流5A；经电压互感器二次电压100V	2.5
功率因数表	69L17-COS φ 69L9-COS φ 85L17-COS φ	COS φ=0.5-1-0.5 100V 5A 220V 5A 380V 5A	2.5

外形及安装尺寸



订货须知

· 订货前需要写明产品型号、规格、数量。特殊要求与制造厂协商。