

## DSSD877/DTSD877三相 电子式多功能电能表



### 适用范围

本产品主要用于大用户的电能计量，也可用于电网关口的电能计量。

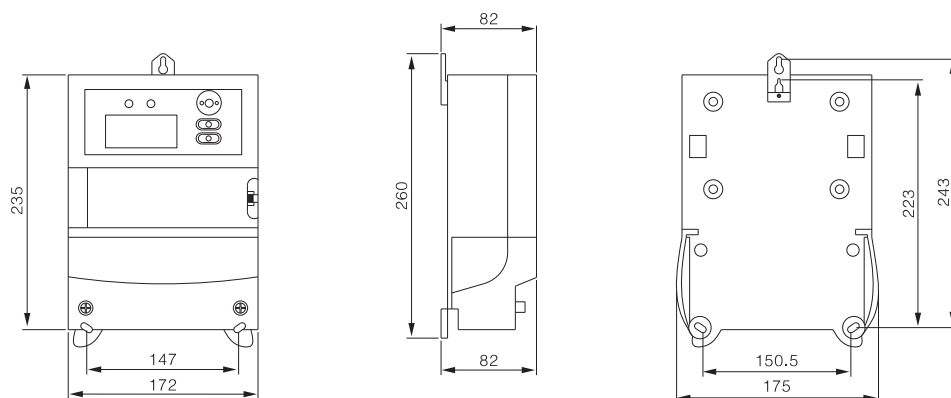
### 功能特点

- 可计量总、尖、峰、平、谷的有功电能，并单独计量反向有功电能。
- 能储存12个月的电量数据和有功、无功历史需要及需量发生时间的记录。
- 具有4个时区、4个日时段表、10个日时段、4个费率，每个都可单独设置。
- 具有停电抄表功能。
- 具有红外和RS485通讯接口，二个通讯接口完全独立，可以同时工作。
- 具有负荷曲线记录功能

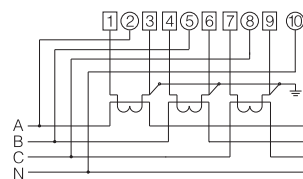
### 主要技术参数

型号		DSSD877/DTSD877
等级	有功	0.5级 1.0级
	无功	2.0级
符合标准		GB/T17215.321 GB/T17215.322 GB/T17215.323 DL/T614 DL/T645
额定电压(V)		3×100 3×380 3×220/380 3×57.7/100
标定(最大)电流		互感器接入式：3×1.5(6)A 直接接入式：3×5(20)A、3×10(40)、3×15(60)A、 3×20(80)、3×30(100)A
功耗	电压线路	< 1.5W/3VA
	电流线路	< 1VA
工作温度		-25℃ ~ 55℃
极限工作温度		-40℃ ~ 70℃
相对温度		≤85%
电压范围		0.7 ~ 1.1Un
参比频率		50Hz/60Hz
启动电流		0.001Ib(0.5级) 0.004Ib(1.0级) 0.005Ib(2.0级)
时钟误差		≤0.5s/d(23℃)
净重		约1.8kg
外形尺寸		270mm×170mm×79mm

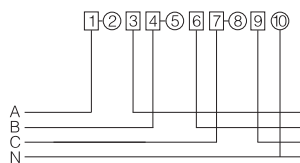
## 外形及安装尺寸



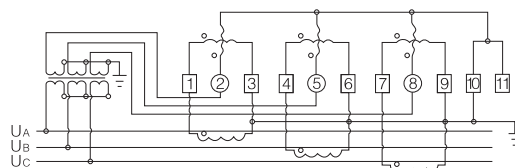
## 接线图



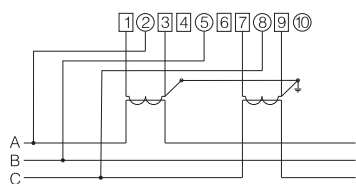
DTSD型三相四线电子式多功能电能表接线图(电流互感器式)



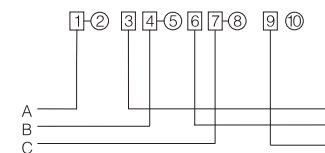
DTSD型三相四线电子式多功能电能表接线图(直接式)



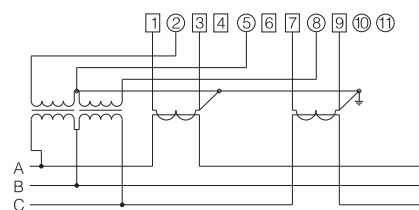
DTSD型三相四线电子式多功能电能表接线图(电流、电压互感器式)



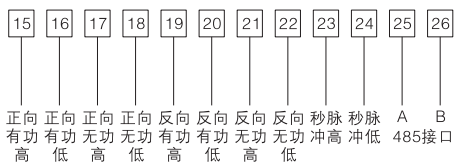
DSSD型三相三线电子式多功能电能表接线图(电流互感器式)



DSSD型三相三线电子式多功能电能表接线图(直接式)



DSSD型三相三线电子式多功能电能表接线图(电流、电压互感器式)



辅助端子接线图