

母排接头保护盒

产品简介

母排接头保护盒由热缩套管或硅橡胶制成的，主要应用于电厂、变电站等电力设备器材接合处，减少空气对导电材料的腐蚀，延长电气设备的使用寿命。具有良好的电气绝缘性能、防水密封、安装方便、环境适应性极好等特点。

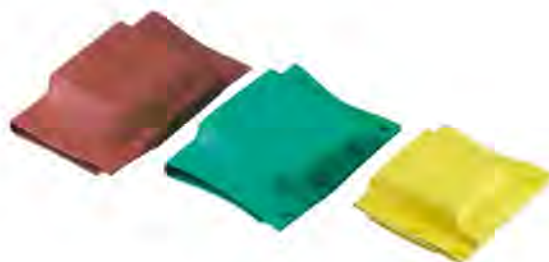
订货型号说明



母排盒产品选型

1kV 单母排并联 型号规格	10kV 单母排并联 型号规格	35kV 单母排并联 型号规格
MPH-1kV-20×2/11	MPH-10kV-20×2/11	MPH-35kV-20×2/11
MPH-1kV-30×3/11	MPH-10kV-30×3/11	MPH-35kV-30×3/11
MPH-1kV-40×4/11	MPH-10kV-40×4/11	MPH-35kV-40×4/11
MPH-1kV-50×5/11	MPH-10kV-50×5/11	MPH-35kV-50×5/11
MPH-1kV-60×6/11	MPH-10kV-60×6/11	MPH-35kV-60×6/11
MPH-1kV-80×8/11	MPH-10kV-80×8/11	MPH-35kV-80×8/11
MPH-1kV-100×10/11	MPH-10kV-100×10/11	MPH-35kV-100×10/11
MPH-1kV-120×12/11	MPH-10kV-120×12/11	MPH-35kV-120×12/11
MPH-1kV-150×12/11	MPH-10kV-150×12/11	MPH-35kV-150×12/11

产品实拍图



复合绝缘热缩带（热缩包覆带）/硅橡胶自粘带

产品应用

复合绝缘热缩带由热缩层和内熔层复合而成，将产品按 50%重叠缠绕，加热时内层涂胶熔合粘接，外层热缩绝缘材料会快速紧紧收缩，将被包覆物包住，形成与被包覆物密封严密的整体。

硅橡胶自粘带以硅橡胶为基体，加入自粘性的特种耐热树脂，用特殊的工艺加工而成。具有较好的弹性，伸缩性大，包扎紧密型好及有较好的耐热性和耐寒性，在这种环境下仍有良好的介电性能，同时还具有耐电弧性好、导热系数高、散热性好的优点，因此是适合用在 H 级电机电器引接线包扎的理想绝缘材料。

产品适用于电缆绝缘层的修补，汇流母排的绝缘防护、管道的修补及起到防腐蚀作用，也可以方便地对较特殊或不容易拆卸的带电体实施绝缘处理，为带电体提供可靠的绝缘防护。还可用于架空线缆的局部防护，电缆修补、电缆中接头侧口密封等，是电力系统紧急绝缘处理的必备产品。

复合绝缘热缩带选型

型号规格	厚度 (mm)	宽度 (mm)	长度 (mm)	包装 (米/卷)
RSD-1kV	0.4	50	10000	10
RSD-10kV	0.8	50	5000	5
RSD-35kV	1.4	50	5000	5

硅橡胶自粘带选型

型号规格	厚度 (mm)	宽度 (mm)	长度 (mm)	包装 (米/卷)
GZD-05	0.5	50	5000	5
GZD-08	0.8	50	5000	5
GZD-10	1.0	50	5000	5
GZD-12	1.2	50	5000	5

产品实拍图



卡扣式硅橡胶绝缘护套管

产品应用

采用优质硅橡胶材料制成，具有优异的电气、抗漏电起痕性能，耐候性极佳，机械性能高，具有憎水性及憎水性迁移等特点，耐高低温性能极其优异，可在-50℃~+150℃条件下连续使用。安装方便简单，省工省时。

产品特点

安装简捷，无需动火，停电施工时间短；

柔软、耐折弯；

使用寿命长，抗老化，耐腐蚀。

电压等级与壁厚对应表

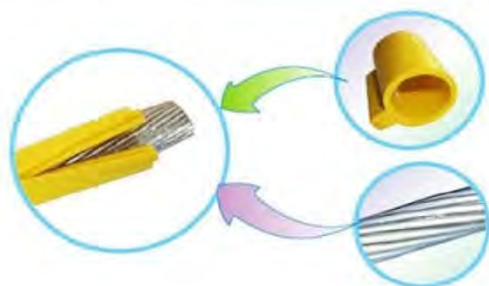
电压等级 kV	≤10	≤35	≤110	≤220
对应壁厚mm	2.0±0.3	3.0±0.4	4.0±0.5	6.0±1.0

注：可以为客户定制尺寸，颜色，包装等。

电缆截面与内径对应表

电缆截面 mm ²	50-70	95-120	150-300	300-400	400-500	500-630	630-800
内径 mm	12	17	24.2	30	32	35	39.8

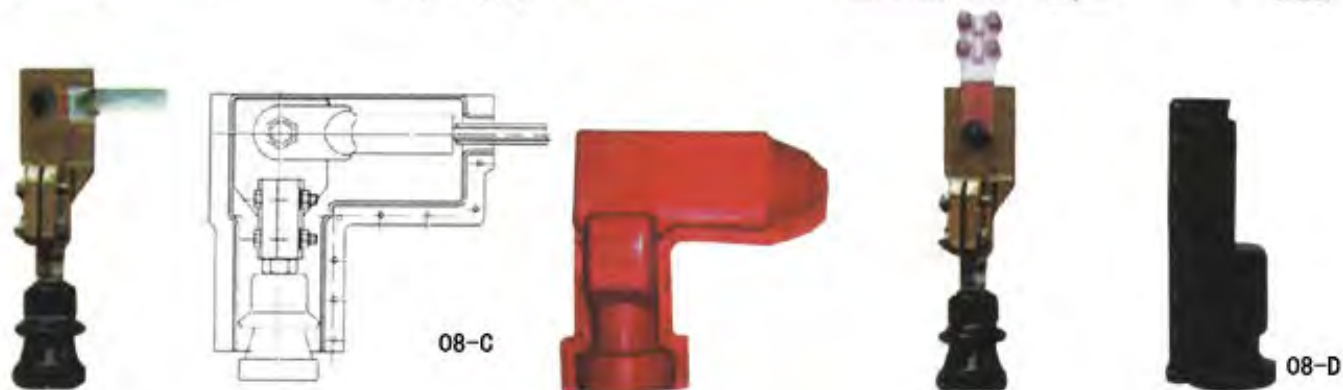
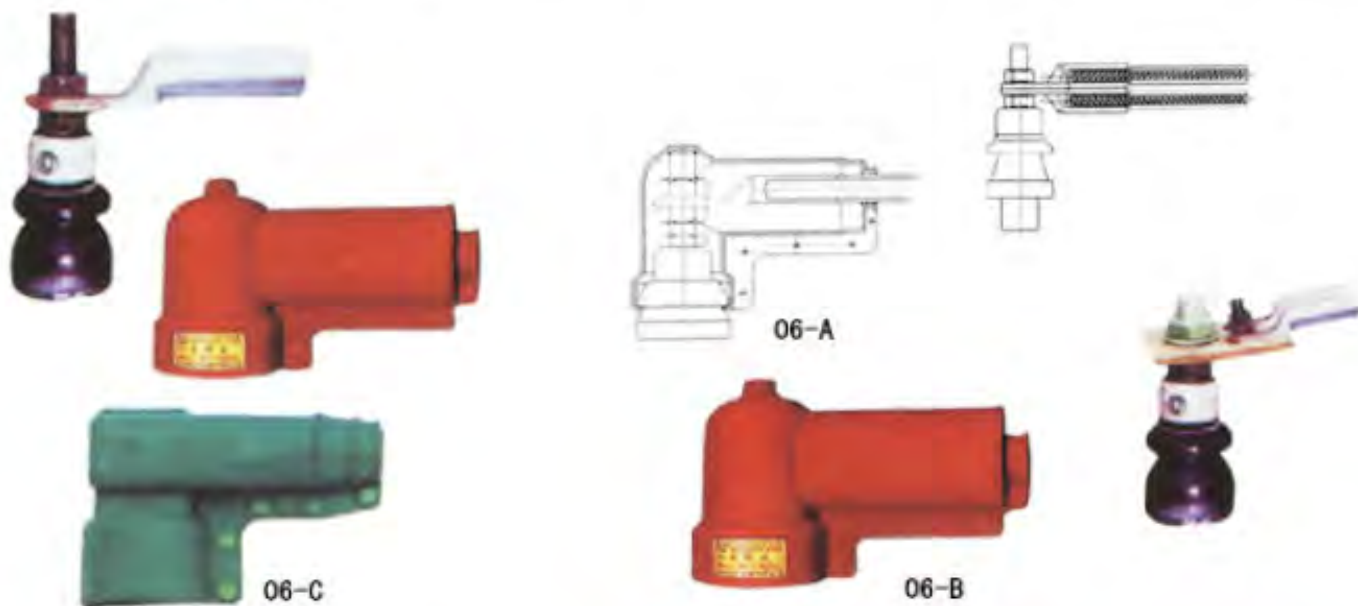
产品实拍图



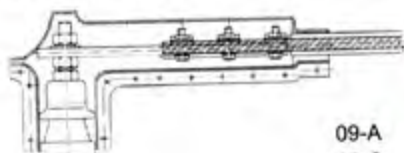
10kV 变压器一次进线(高压侧)选型



10kV 变压器二次进线(低压侧)选型



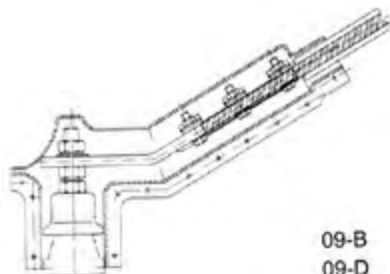
10kV 变压器二次进线(低压侧)选型



09-A
09-C



09-A



09-B
09-D



09-C



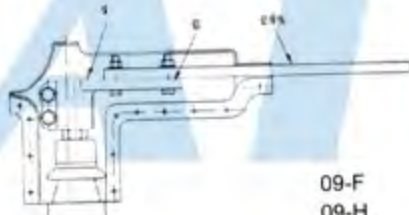
09-B



09-E
09-G



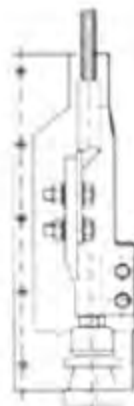
09-D



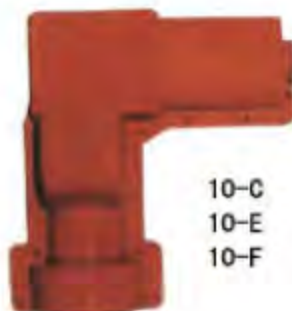
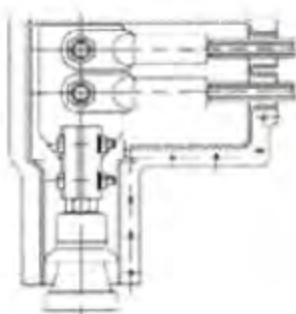
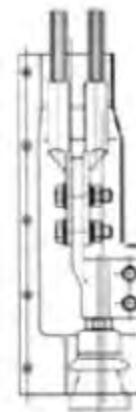
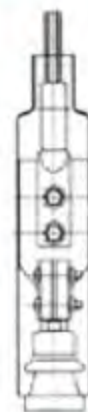
09-F
09-H



09-E



10-A



10-C
10-E
10-F

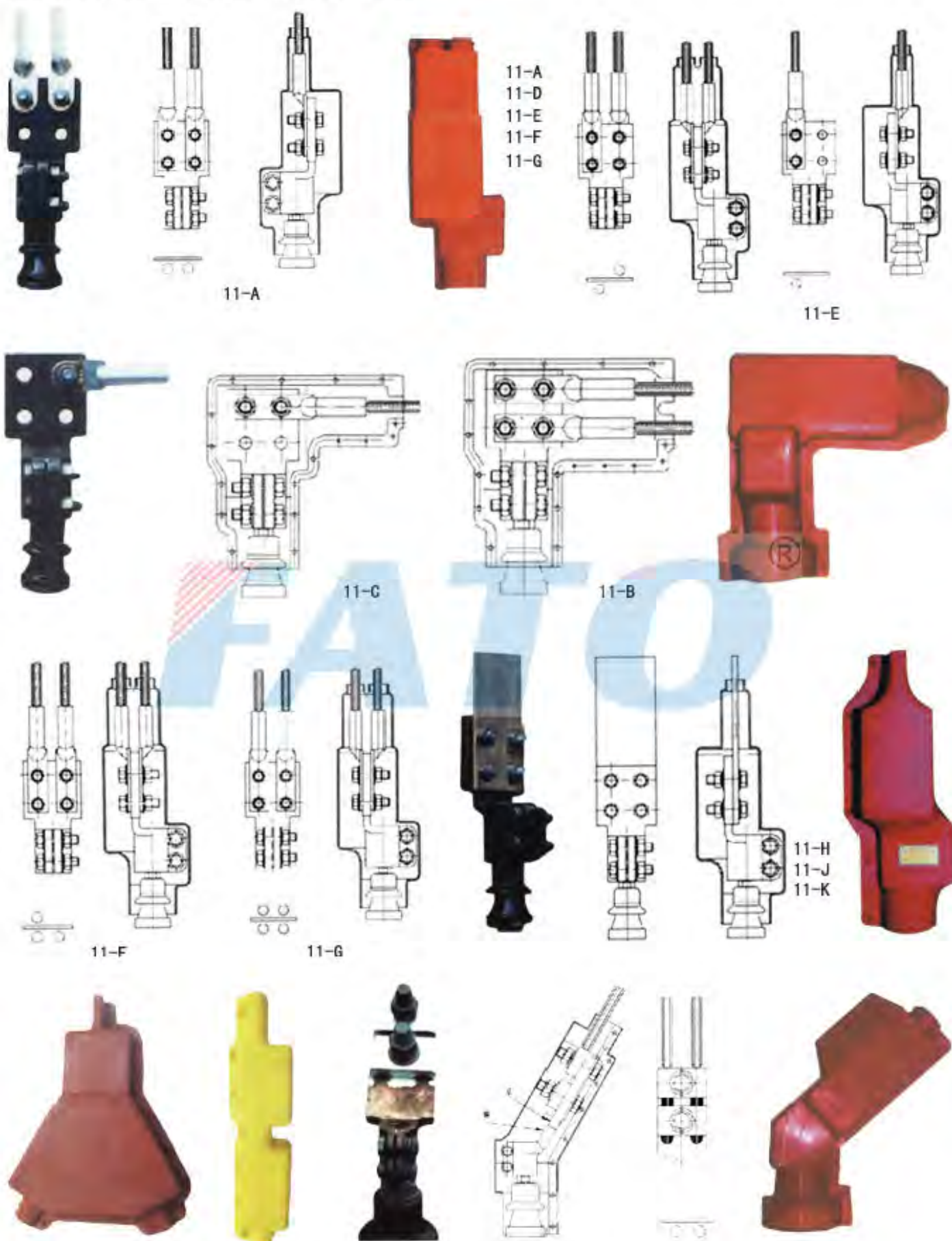
10-C

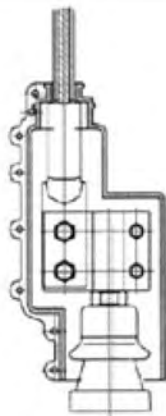


10-B
10-D
10-G
10-H
10-K

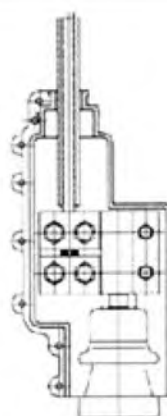
10-B

10kV 变压器二次进线 (低压侧) 选型





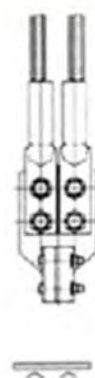
13-A
13-B



13-C
13-D



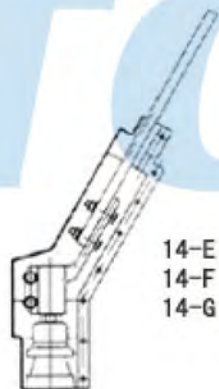
14-A



14-B



14-C
14-D



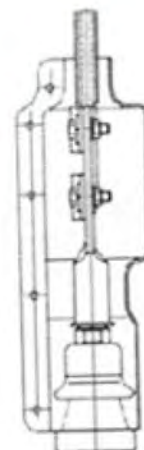
14-E
14-F
14-G



15-A



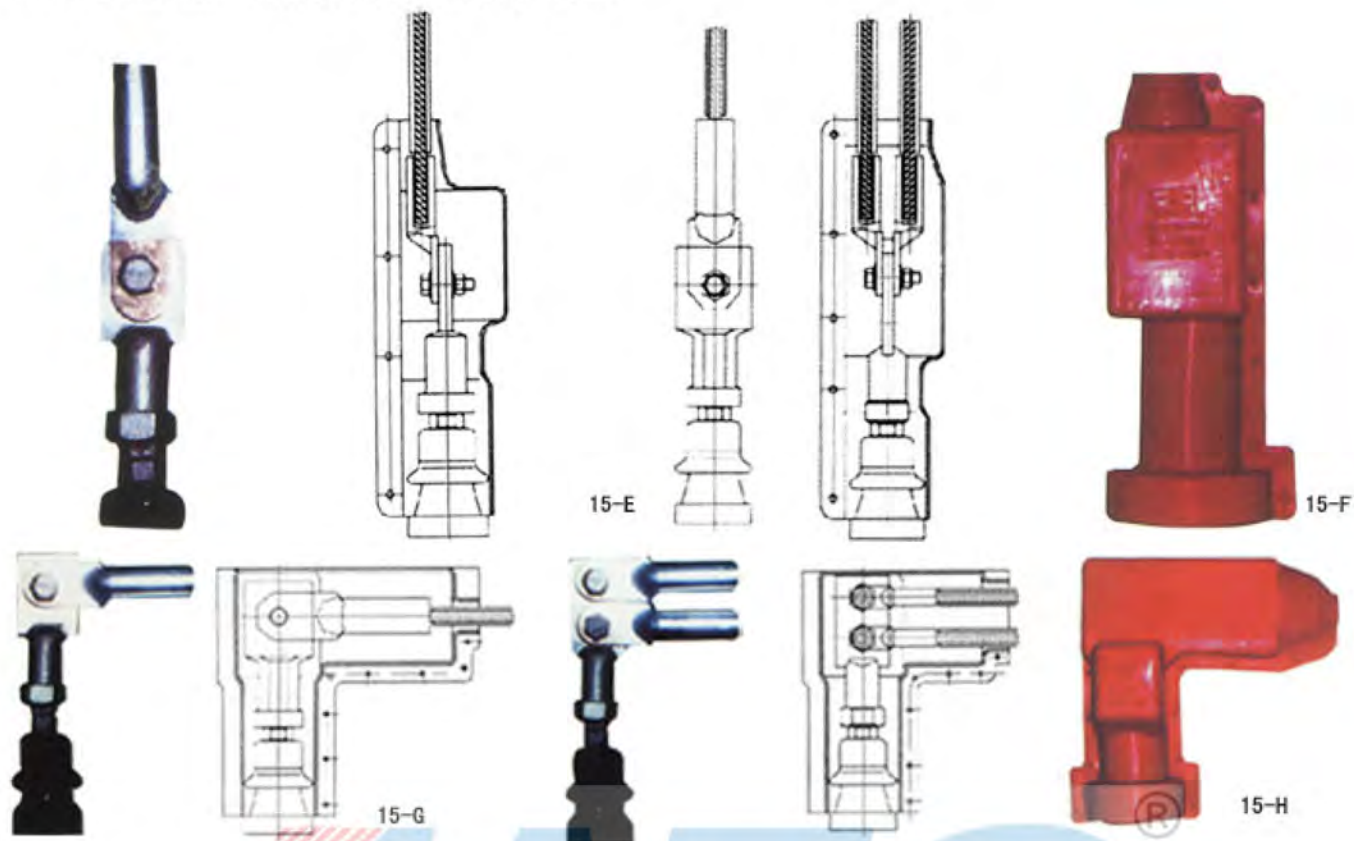
15-B



15-C
15-D

FATO®

10kV 变压器二次进线(低压侧)选型



避雷器护套



架空线路其他类型护套



户外真空开关



户外开关计量箱



户外真空开关安装图



户外高压互感器

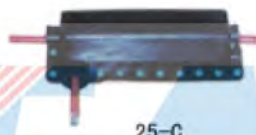


避雷器安装孔

户外 SF6 开关



25-B



25-C



25-D



25-A



25-H



25-L



25-K



25-E



NLL 系列铝合金耐张线夹（配电使用）



25-F



25-G



NK 系列铝合金绝缘耐张线夹（配电使用）