

35kV双绕组无励磁调压油浸式配电变压器



专业制造 专心服务

Specialized Manufacture Concentrative Service

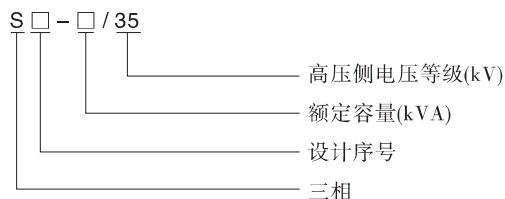
35kV双绕组无励磁调压油浸式配电变压器

一、适用范围

50~1600 / 35型油浸式变压器适用于交流50Hz、额定工作电压35kV及以下的电力系统中，作为中小型变电站及工矿企业、事业单位动力配电及照明负荷的变电设备。

产品符合标准：GB1094.1-5。

二、型号含义



四、工作条件

安装高度：海拔不超过1000m；

环境温度：-40℃ ~ +40℃

三、结构特征

3.1 铁芯

铁芯选用高导磁晶粒取向冷轧硅钢片。铁芯为心式铁芯，全斜接缝叠积式铁芯，其铁芯柱为多级阶梯的圆截面，铁轭与铁芯为等截面。

3.2 绕组

绕组采用瓦楞油道，不浸漆工艺，紧缩带绑扎，绕组均为同心式线圈，高压绕组具有对应分接电压要求的抽头，引至分接开关上，开关安装在箱盖上，且需切断电源后方可变换分接电压。

3.3 安全保护装置

◎ 800~1600kVA变压器装有气体继电器；

◎ 800~1600kVA变压器装有压力释放阀；

3.4 油保护装置

◎ 变压器均装有储油柜，其一端装有油位计；

◎ 变压器储油柜上应加装带油封的吸湿器；

3.5 油温测量装置

◎ 变压器均装有玻璃温度计的管座，管座设在油箱顶部，伸入油内 120 ± 10 mm；

◎ 1000~1600kVA变压器装有户外式信号温度计；

3.6 变压器油箱及其附件

◎ 变压器一般不供给小车，箱底支架的焊接位置应符合GB6451-2008的规定；

◎ 油箱的下部壁上装有油样活门，变压器油箱下部装有足够大的放油阀；

五、主要技术参数

额定容量 (kVA)	电压组合			联结组标号	损耗(kW)		空载电流 (%)	短路阻抗 (%)	重量(kg)	
	高压 (kV)	高压分接范围	低压 (kV)		S11型				油重	总重
					负载	空载				
50	38.5 35	±5% ±2×2.5%	0.4	Yyn0 Dyn11	1.21/1.15	0.17	2	6.5	220	610
100					2.01/1.92	0.23	1.8		250	810
125					2.38/2.26	0.27	1.7		255	885
160					2.82/2.69	0.29	1.6		305	1040
200					3.33/3.16	0.34	1.5		403	1400
250					3.95/3.76	0.41	1.4		412	1450
315					4.76/4.53	0.49	1.4		430	1600
400					5.75/5.47	0.58	1.3		460	1700
500					6.92/6.58	0.69	1.2		525	2025
630					7.87	0.83	1.1		580	2315
800					9.41	0.98	1		645	2715
1000					11.54	1.15	1		745	3315
1250					13.94	1.41	0.9		825	3730
1600					16.67	1.70	0.8		955	4420

六、外形及安装尺寸

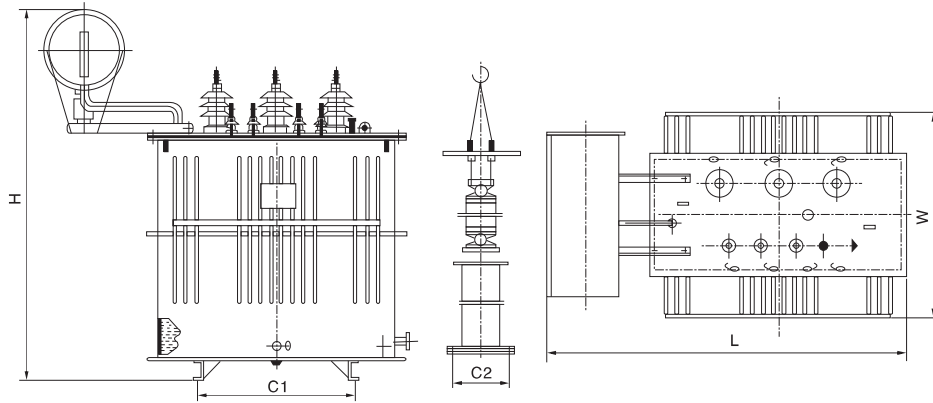


图1

七、外形及安装尺寸

额定容量 (kVA)	外形及安装尺寸(mm)				
	L	W	H	C1	C2
50	1140	915	1430	550	550
100	1140	1040	1550	550	550
125	1140	1040	1580	550	550
160	1660	880	1620	660	660
200	1660	890	1650	660	660
250	1660	900	1690	660	660
315	1745	920	1760	660	660
400	1785	1000	1810	660	660
500	1815	1100	1850	820	820
630	1830	1115	1920	820	820
800	1905	1230	1960	820	820
1000	2260	1250	2135	820	820
1250	2415	1320	2165	820	820
1600	2505	1450	2235	820	820

八、订货须知

订货时应提供产品型号、额定容量、高低压额定电压及高压分接范围、相数、频率、联结组标号。