

CFL10(HZ10)系列组合开关

适用范围

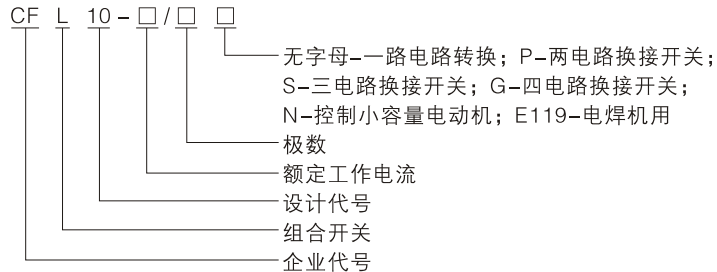
CFL10(HZ10)系列组合开关(以下简称开关),适用于交流50Hz,额定工作电压至380V及以下,额定工作电流至100A的电气线路中,供手动不频繁地接通、分断与转换电阻电感混合负载电路和直流电阻性负载电路。10A和25A开关可作为直接启动、运转中分断交流1.1kW和2.2kW鼠笼型异步电动机。

产品符合标准:GB14048.3。

工作条件

- 周围空气温度上限值不超过+40℃,下限值不低于-5℃,24h内平均值不超过+35℃。
- 安装地点的海拔不超过2000m。
- 最高温度+40℃时,空气相对湿度不超过50%,在较低的温度下可以允许有较高的相对湿度,例如20℃时达90%。对由于温度变化偶尔产生的凝露情况必须采取措施。
- 污染等级:3级。
- 安装类别:II、III类。
- 开关应安装在无显著摇动、冲击振动和雨雪侵袭的地方,同时安装地点应无爆炸性危险介质,且介质中无足以腐蚀金属和破坏绝缘的气体和尘埃。开关的安装位置可任意倾斜。

型号含义



主要技术参数

- 开关的基本规格及主要技术参数见表1;
- 开关的操作频率:12次/h;
- 按接线方式分:板前接线和板后接线。

表1

产品型号	使用类别	额定工作电流 I_e A	约定发热电流 I_{th} A	额定工作电压 U_e V	操作循环次数(I_e 、 U_e 、 $\cos\Phi=0.8$)	额定冲击耐受电压 U_{imp} V	1s额定短时耐受电流 I_{cw} A
CFL10-10	AC - 22A	10	10	380	总次数: 10000 有载: 1500 空载: 8500	6000	120
CFL10-25		25	25				500
CFL10-60		60	60				1200
CFL10-100		100	100				2000

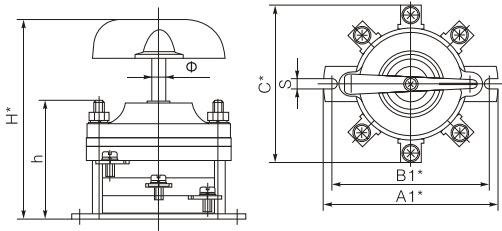


图1 板前接线产品的外形尺寸及安装尺寸

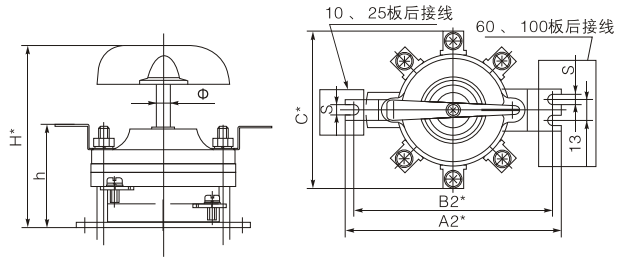


图2 板后接线产品的外形尺寸及安装尺寸

• 外形和安装尺寸

表2

产品型号	极数	层数	外形尺寸(max)mm					安装尺寸mm			
			A1	A2	C	H	h	B1	B2	S	Φ
CFL10-10/1	1	1	65.5	88	58	64	34	55	74	5	6
CFL10-10/2、2P	2	2				70	40				
CFL10-10/3、3P、N	3	3				76	46				
CFL10-10/4	4	4				82	52				
CFL10-10/3G、3S	3	6				94	62				
CFL10-25/1	1	1	100.7	116	94.7	90	50	90	100	6	8
CFL10-25/2、2P	2	2				100	60				
CFL10-25/3、3P、N	3	3				110	70				
CFL10-25/4	4	4				120	80				
CFL10-25/3G、3S	3	6				140	100				
CFL10-60/1	1	1	142.5	155	155	116	65	128	139	7	9
CFL10-60/2、2P	2	2				131	80				
CFL10-60/3、3P	3	3				146	95				
CFL10-60/4	4	4				161	110				
CFL10-60/E119、3G、3S	3	6				191	140				
CFL10-100/1	1	1	142.5	155	171.2	121	68	128	139	7	9
CFL10-100/2、2P	2	2				138	86				
CFL10-100/3、3P	3	3				155	103				
CFL10-100/4	4	4				172	120				
CFL10-100/E119、3G、3S	3	6				206	154				

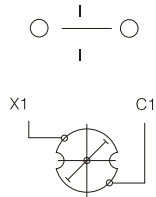


图3: CFL10-□/1接线图

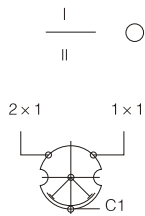


图4: CFL10-□/1P接线图

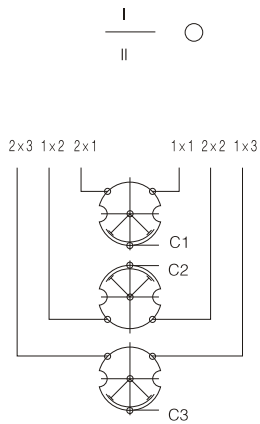


图5: CFL10-□/3P接线图

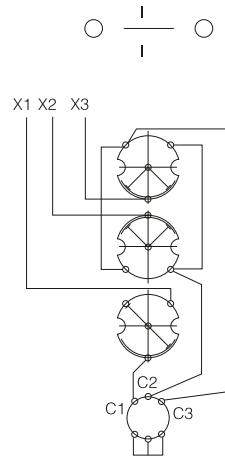


图6: CFL10-10、25/3N接线图

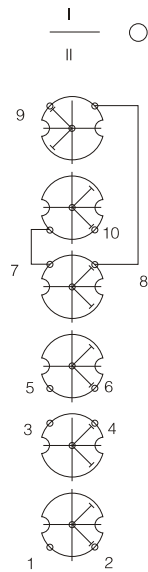


图7: CFL10-□/E119接线图

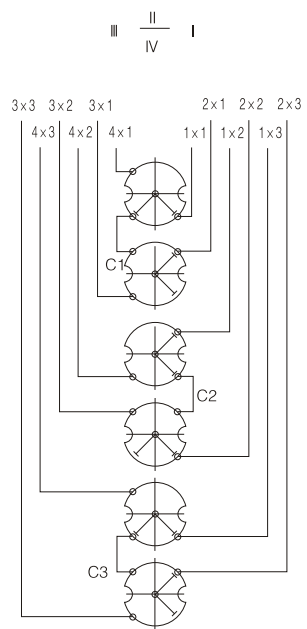


图8: CFL10-□/3G接线图

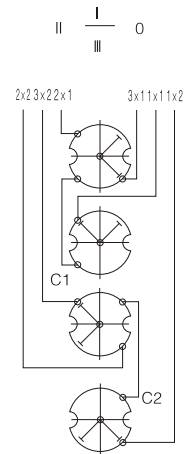


图9: CFL10-□/2S接线图

订货须知

- 订货时应写明组合开关的型号、规格、电流等级、接线方式(板前接线可不注)、台数等。
- 书写示例: CFL10-100/3 50台。