

CJ20S系列交流接触器



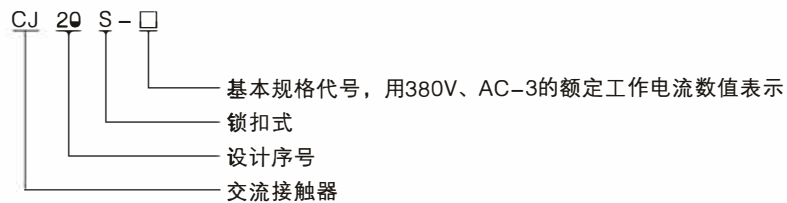
适用范围

CJ20S系列交流接触器适用于交流50Hz或60Hz，额定工作电压660V及以下，额定工作电流630A及以下的电路中，作为接通和分断电路及控制交流电动机的启动、停止之用。本产品符合标准：IEC 60947-4-1、GB/T14048.4。

结构特征

CJ20S系列交流接触器为CJ20交流接触器的派生产品，通过增加控制器和改变磁铁的性能及线圈的参数，利用铁芯的剩磁，在控制电路断电后仍保持吸合状态，达到节能、无噪声、线圈与铁芯无温升的目的；输入分断信号后，接触器分断，运行安全可靠。是理想的节能产品。

型号含义



工作条件

- 海拔高度：安装地点的海拔不超过2000m。
- 周围空气温度：周围空气温度上限为+40℃，24h内其平均值不超过+35℃，周围空气温度下限为-5℃。
- 大气条件：安装地点的空气相对湿度在最高温度为+40℃时不超过50%，在较低温度下可以有较高的相对湿度，例如20℃时达90%，对由于温度变化偶尔产生的凝露应采取相应措施。
- 安装地点的污染等级为3级。应避免在引起燃烧爆炸危险的介质，腐蚀金属及破坏绝缘的有害气体和导电尘埃的环境中使用。
- 安装类别：Ⅲ类。
- 安装角度：安装面与垂直面的倾斜度不超过±5°。矿用产品允许不大于±15°。
- 安装地点应无显著摇动和冲击震动。
- 接触器适用于不间断工作制，八小时工作制。
- 最高操作频率为240次/小时。启动按钮的通电时间应小于2秒。

接触器额定控制电源电压(U_s)

交流(50Hz)127V、220V、380V
(60Hz)150V、260V、450V

主要技术参数

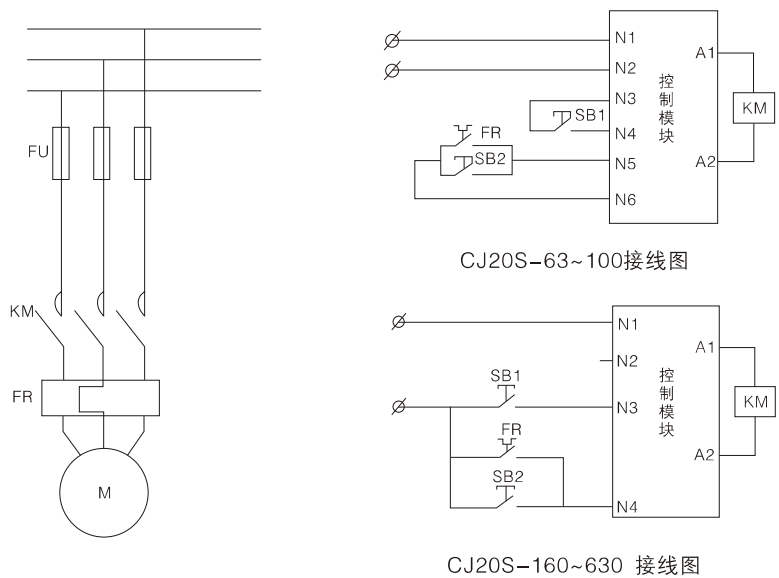
· 动作特性

表1

吸合电压	(85%~110%)U _s
释放电压	(85%~110%)U _s

型号	额定绝缘电压(V)	约定发热电流(A)	AC-3使用类别下的最大控制功率(kW)			连接导线截面(mm ²)
			220V	380V	660V	
CJ20S-63	690	80	18	30	35	16
CJ20S-100		125	28	50	50	35
CJ20S-160		200	48	85	85	70
CJ20S-250		315	80	132	190	120
CJ20S-400		400	115	200	220	240
CJ20S-630		630	175	300	350	185×2

典型接线图



FU-熔断器 KM-接触器 FR-热继电器 SB1-起动按钮 SB2-停止按钮 M-电动机

图1 CJ20S的典型接线图

外形及安装尺寸

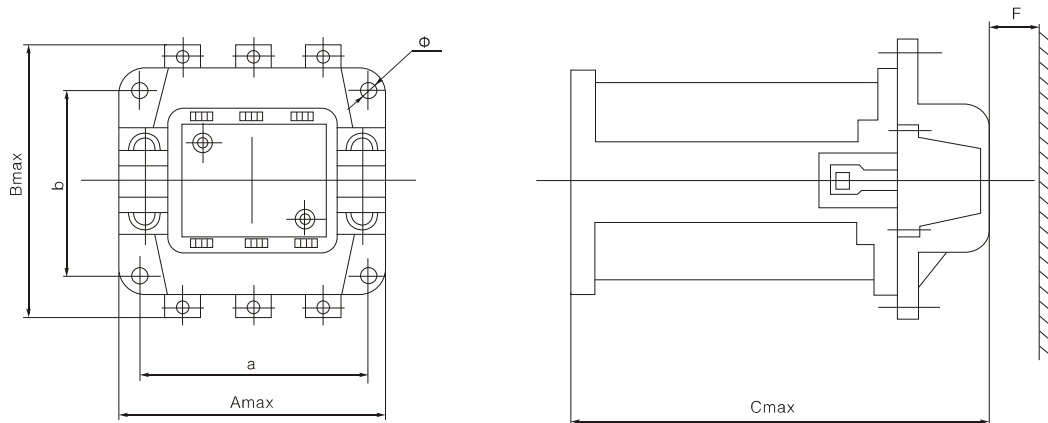


图2 CJ20S的外形及安装尺寸

表3

型号	A max	B max	C max	a	b	F	Φ
CJ20S-63	125	158	146	100±0.44	90±0.44	≥60	4-Φ5.8 ^{+0.3} ₀
CJ20S-100	130	160	154	108±0.44	92±0.44	≥70	7 ^{+0.58} ₀
CJ20S-160	146	200	176	130±0.5	130±0.5	≥80	9 ^{+0.58} ₀
CJ20S-250	190	235	230	160±0.5	150±0.5	≥100	
CJ20S-400						≥110	
CJ20S-630	245	294	287	210±0.58	180±0.5	≥120	11 ^{+0.7} ₀

安装使用及维护

- 安装前应检查线圈的额定电压、频率是否与电源相符。
- 接线螺钉应拧紧，检查接线正确无误后，应在主触头不带电的情况下，先使吸引线圈通电分合数次，试验动作可靠后才能投入使用。灭弧罩未安装好之前不得投入运行。
- 使用时如发现有不正常噪音，可能是铁芯极面上有污物，请擦净极面。
- 使用中，应经常检查产品各零部件，要求可动部分不卡住，紧固件无松脱，确保安全可靠，零部件如有损坏，应及时更换。
- 接触器检修时应切断电源。清除污垢，尤其是进、出线端极间的污垢。清除灭弧罩内的碳化物和金属颗粒。
- 接触器触头表面发黑或有所烧损可不用清理，如确须修理时可用锉刀，禁用纱布。
- 接触器的线圈和触头属于易损件，可单独订购，以备更换。

订货须知

- 订货时必须指明：产品的型号、规格、线圈的电压、频率、数量。
- 订货示例：CJ20S-63，线圈电压380V 50Hz，10台。